

**LEGENDA:**

ZONA A INTERIORE

**QUADRO SÍNTESE**

Lote A 15.117 m<sup>2</sup>  
Lote B 6.893 m<sup>2</sup>

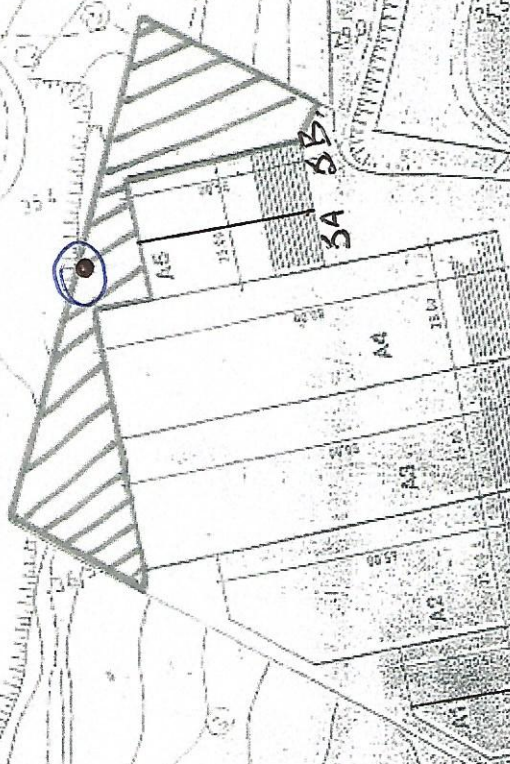
LOTE	ÁREA	CONSTRUC.	PANORAMA	JARDIM	TOTAL
A	15.117 m <sup>2</sup>	2.200 m <sup>2</sup>	2.300 m <sup>2</sup>	5.917 m <sup>2</sup>	10.417 m <sup>2</sup>
B	6.893 m <sup>2</sup>	1.000 m <sup>2</sup>	2.400 m <sup>2</sup>	4.493 m <sup>2</sup>	7.893 m <sup>2</sup>
TOT.	22.010 m <sup>2</sup>	3.200 m <sup>2</sup>	4.700 m <sup>2</sup>	10.410 m <sup>2</sup>	18.310 m <sup>2</sup>

ÁREA TOTAL DA PARCELA: 18.310 m<sup>2</sup>

**CONFRONTAÇÕES:**

N LOTE A: Norte: J. Freguesia de Alverca  
Sul: Joaquim de Azeite  
Nascente: E.M. 10 e Lote B  
Poente: Joaquim do Vale

LOTE B: Norte: J. Freguesia de Alverca  
Sul: Lote A  
Nascente: Caminho Miracem  
Poente: Lote A



**ENFERMEIRO**  
ASSOCIADOS, lda.  
arquitectos  
RUA DE S. JOAQUIM, 27  
1400-000 LISBOA

JULIO SARGENTO GOMES  
arquitecto, Av. 1.º 800

0155000

1:1000

0282 ELECTROPORTUGAL, Lda

19740 2012 2012 2012 2012

0282810 ELECTROPORTUGAL, Lda

PLANTA DE SÍNTESE